

# 关于北化固定资产管理系统无法登录问题解决方法

(注：本方法基于操作系统自带 IE8.0 以下版本)

## 一、 建议使用 IE 浏览器；

因市面上流行较多版本的浏览器，例如：360 安全浏览器、百度浏览器、QQ 浏览器、猎豹浏览器等，此类浏览器均为内置多功能复杂插件，而北化固定资产管理系统为数据交换等操作，不适用于市面上所谓“快速”“安全”为基础功能的浏览器，故建议各位老师使用操作系统自带的 IE 浏览器进行本系统的操作；

## 二、 为何会出现使用 IE 浏览器不能登录系统的问题；

因个人 PC 电脑安装例如：360 安全卫士、腾讯管家、金山卫士等防毒软件，而本系统登录方式为：普通 HTML 页面跳转为数据转换页面，以上此类防毒软件会视本系统页面跳转方式默认为广告而进行拦截，故需要在 IE 浏览器设置才能解决系统无法登录的问题；

## 三、 如何解决系统不能登录的问题；

### 1、 输入用户名和密码，点击登录后，页面自动关闭的解决方法：

打开 IE 浏览器，点击“工具”按钮：

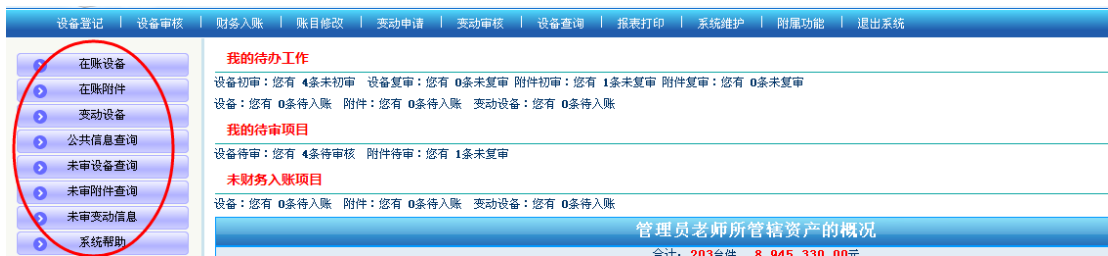


下拉选择“弹开窗口阻止程序”，选择“关闭弹开窗口阻止程序”



做好本操作后请关闭浏览器，重新打开浏览器进行登录，便能登入系统

## 2、系统二级菜单无法打开问题：



↑↑↑ 以上为二级菜单无法打开

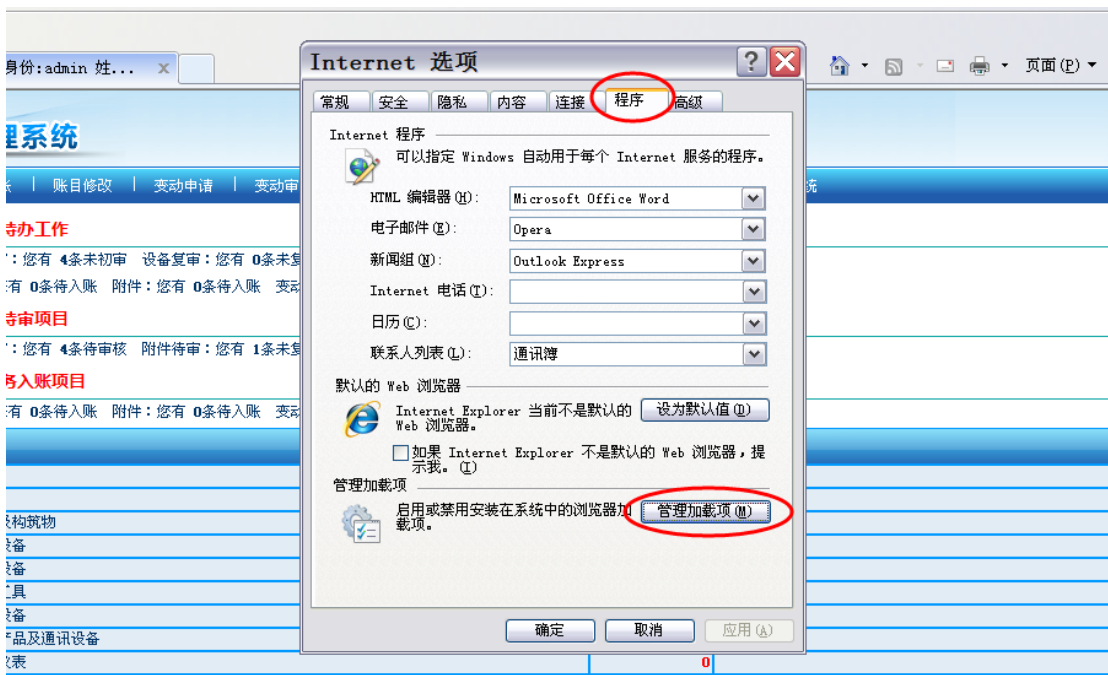
打开 IE 浏览器，点击“工具”按钮：



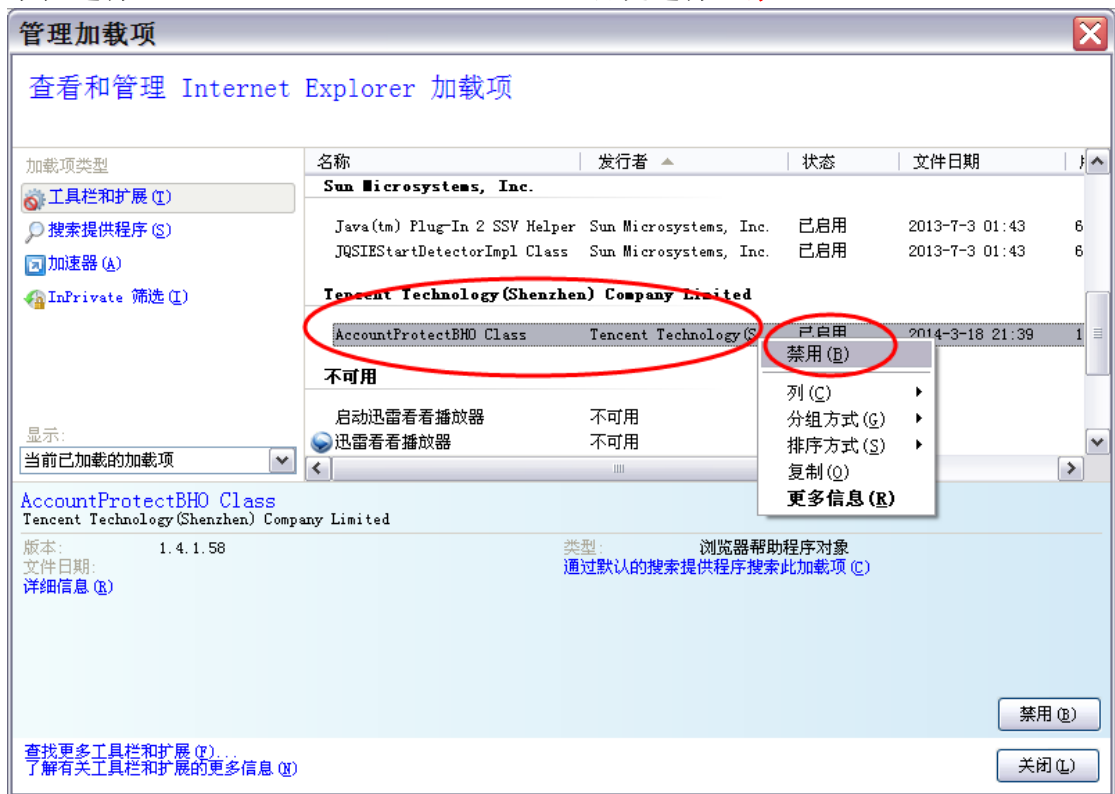
点击“Internet 选项”



点击“程序” → “管理加载项”



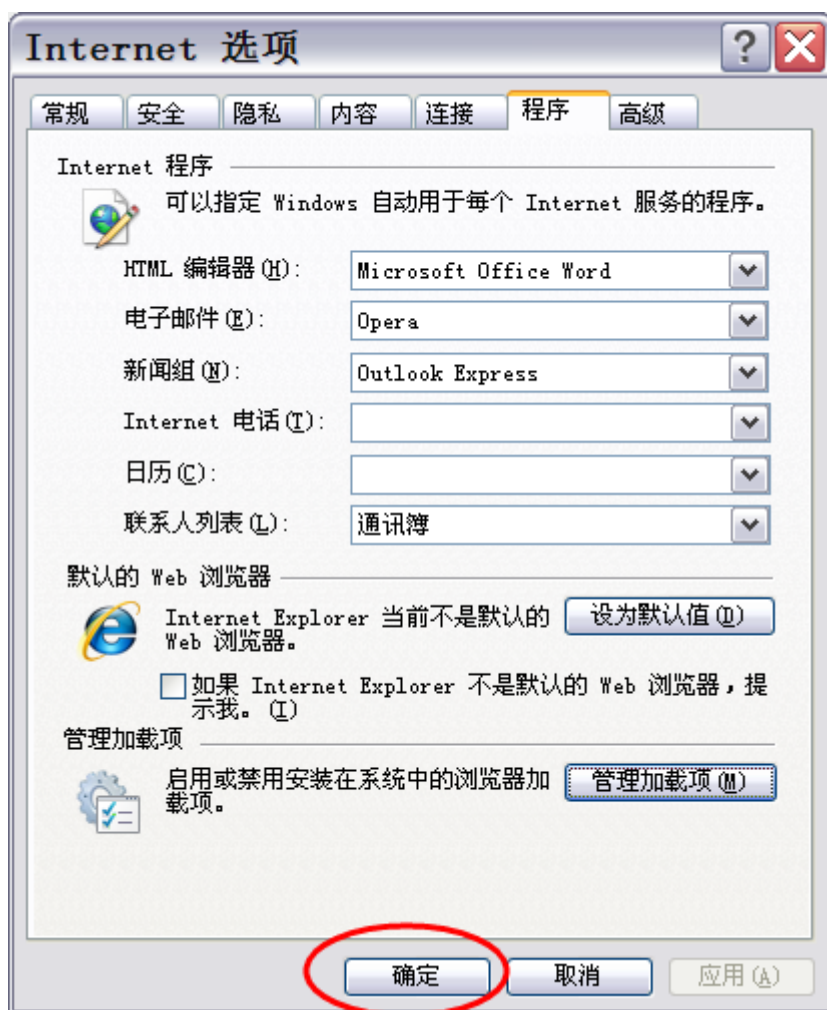
下拉选择“AccountProtectBHO Class”，右键选择“禁止”



禁止完了后，选择“关闭”

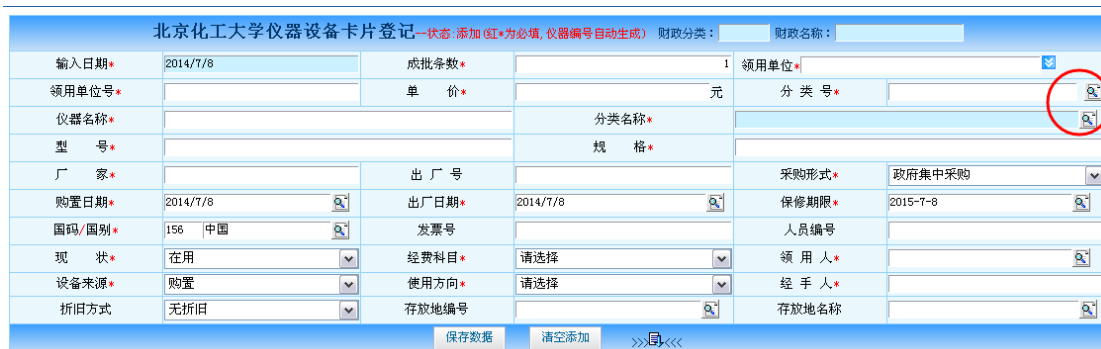


注：关闭完了后，切记点击“确定”对象，才能保存；

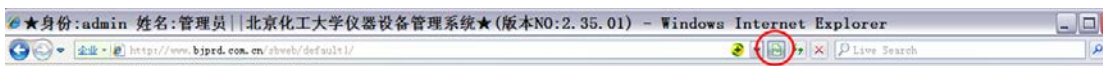


然后关闭浏览器，重新开启，登录系统，方能打开二级菜单；

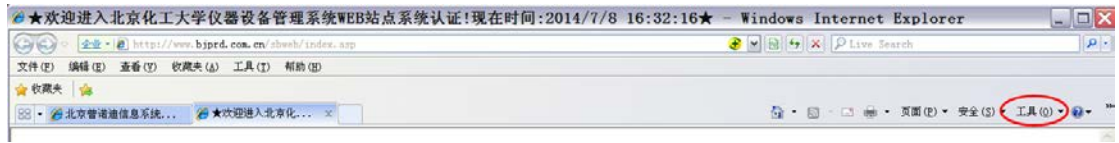
### 3、 查询菜单出现“2个放大镜”且不能打开的解决方法；



点击网址栏右边的图标



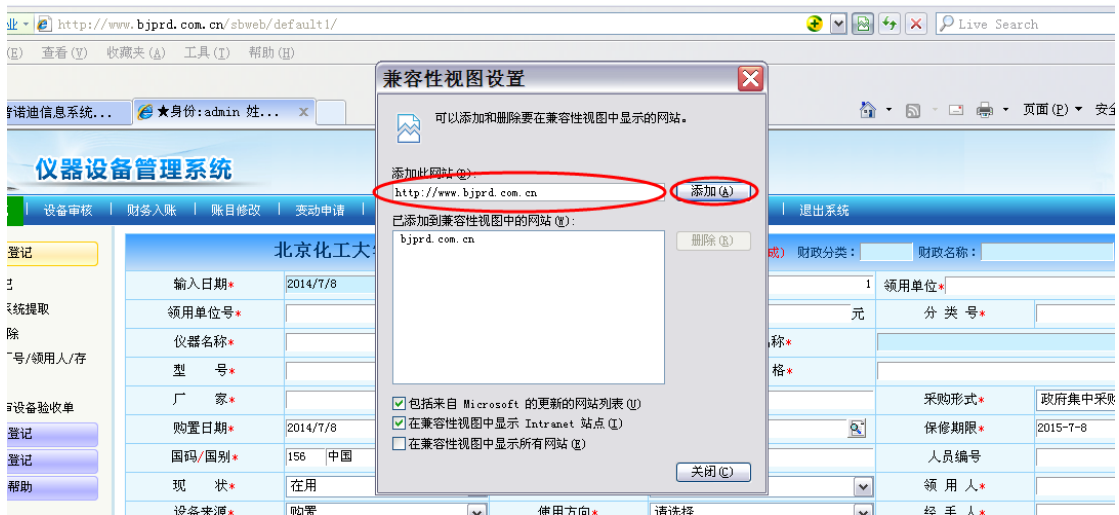
并且打开 IE 浏览器，点击“工具”按钮：



点击“兼容性视图设置”按钮：



把您现在的网址输入进去，点击“添加”



添加成功后，点击“关闭”即可；

[出自：广西国邦信息科技有限公司--北化固定资产管理系统广西代理]  
以上方法即可解决关于系统登录、系统登录后的问题，若有遗漏，请补充；  
【若有疑问，请联系：QQ：11353646（洪工）】